



**Maschinenbauprofile  
MODULSYSTEM 40**

**Systemprofile und Zubehör**



# MODULSYSTEM 40

## Das Profilsystem für den Maschinenbau

### Der Hersteller

Ein Produkt ist nur so gut wie sein Hersteller. Um dem hohen Anspruch an Qualität gerecht zu werden, kooperieren wir mit einem echten Profi: METRA

„Made in METRA“ ist seit 1962 jener Leitspruch, der Lösungen für internationale Unternehmen bietet, die mit der Zulieferung von Aluminiumprodukten beginnen und in einer flexiblen und innovativen Partnerschaft zum Ausdruck kommen.

Dynamik und ständige Weiterentwicklung, Erfahrung und Kundennähe stellen die METRA Erfolgsgarantie dar. Mit einer Jahresproduktion von mehr als 90.000 Tonnen Strangpressprofilen hat sich METRA als Partner für die Industrie fest etabliert. Komplexe Bedürfnisse des Kunden werden durch maßgeschneiderten Service erfüllt.

Eine der wichtigsten Produktlinien bildet hierbei das MODULSYSTEM 40. Als Baukastensystem nahezu beliebig erweiterbar, bietet es Lösungen für zahlreiche konstruktive Aufgabenstellungen im Maschinenbau und Betriebsmittelbau.



Das MODULSYSTEM 40 zeichnet sich durch folgende Eigenschaften aus:

- hohe Funktionalität und einfache Verarbeitung
- breites Anwendungsspektrum für unzählige Einsatzmöglichkeiten
- perfekt für individuelle Lösungen
- modular aufgebaut und beliebig erweiterbar
- komplettes Programm an Verbindungstechnik und Zubehör
- kompatibel mit anderen marktüblichen Systemen

### Der Lieferant

Als einer der führenden Anbieter für Metallhalbzeuge, Komponenten und Baugruppen aus Aluminium nutzt LCK. METALL die Synergien der international operierenden AMARI Gruppe.

Neben dem breiten Sortiment an Standardprodukten lagern wir zahlreiche kundenspezifische Produkte. Das MODULSYSTEM 40 bildet eine logische Komplettierung unseres Produktportfolios und bietet zahlreichen Kunden die Möglichkeit, alle Produkte aus einer Hand zu beziehen.

#### LCK. METALL bietet Ihnen:

- umfangreiche Lagerhaltung vor Ort
- kompetente und lösungsorientierte Anwendungsberatung
- Präzisionszuschnitte, montagefertige Bausätze oder vormontierte Baugruppen
- standardisierte oder kundenspezifische Verpackung
- zuverlässige Belieferung mit eigenem Fuhrpark oder Vertragsspediteuren
- produktionssynchrone Verfügbarkeit

Ein Team von motivierten und erfahrenen Mitarbeitern stellt sich gerne Ihren Aufgaben.

Testen Sie uns!



*So hat der Zufall keine Chance:  
Der eigene Fuhrpark mit modernen Fahrzeugen*

**MODULSYSTEM 40 – NUT 5**

Profile	20X20	<b>2</b>
---------	-------	----------

**MODULSYSTEM 40 – NUT 8**

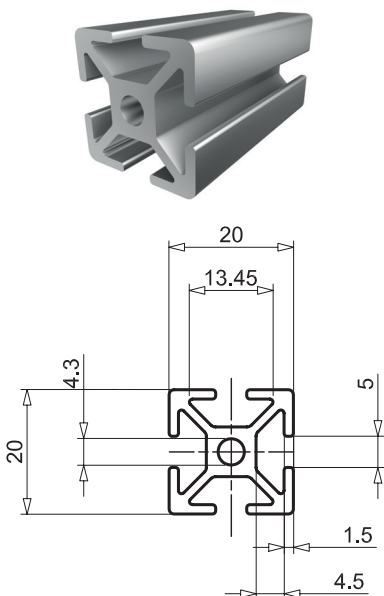
Profile	30X30	<b>2</b>
	60X30	<b>3</b>
	40X16,5	<b>3</b>
	80X16,5	<b>4</b>
	40X40	<b>5</b>
	R40	<b>9</b>
	80X40	<b>10</b>
	80X80	<b>11</b>
	120X40	<b>13</b>
	160X40	<b>13</b>
	Pneumatik	<b>14</b>
	Nutabdeckung	<b>14</b>

**MODULSYSTEM 40**

Verbindungstechnik		
	Verbinder	<b>15</b>
	Winkel	<b>17</b>
	Eckverbinder	<b>19</b>
	Gelenkverbinder	<b>19</b>
	Nutensteine	<b>20</b>
	Schrauben	<b>21</b>
Zubehör		
	Beschläge	<b>22</b>
	Abdeckkappen	<b>23</b>
	Stellfüsse	<b>23</b>
	Fussplatten	<b>24</b>
	Weiteres Zubehör	<b>24</b>
Technische Informationen		<b>25</b>

## MODULSYSTEM 40 - NUT 5

### PROFIL 20X20



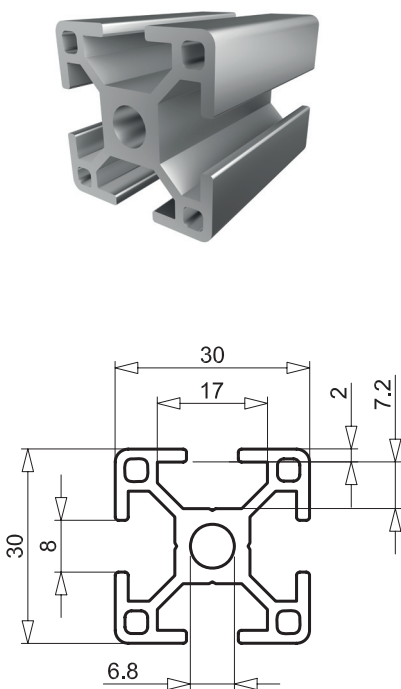
#### Artikel 270.007.157

Legierung/Zustand	6060 T66
Aussenabwicklung	170 mm
Querschnitt	170 mm <sup>2</sup>
Gewicht	0,459 kg/m

Trägheitsmoment I <sub>x</sub>	0,680 cm <sup>4</sup>
Trägheitsmoment I <sub>y</sub>	0,680 cm <sup>4</sup>
Widerstandsmoment W <sub>x</sub>	0,680 cm <sup>3</sup>
Widerstandsmoment W <sub>y</sub>	0,680 cm <sup>3</sup>

## MODULSYSTEM 40 - NUT 8

### PROFIL 30X30

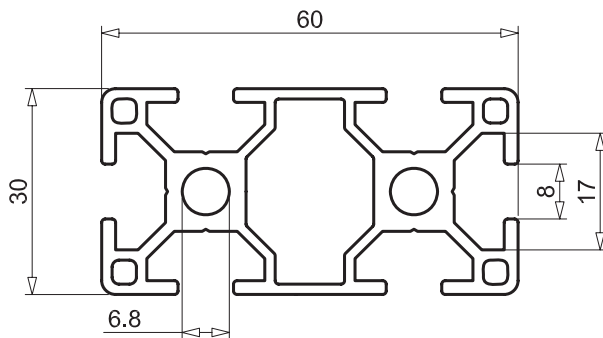
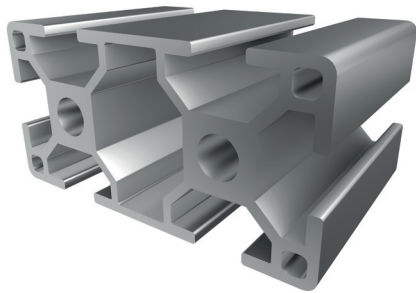


#### Artikel 270.009.725

Legierung/Zustand	6060 T66
Aussenabwicklung	240 mm
Querschnitt	323 mm <sup>2</sup>
Gewicht	0,872 kg/m

Trägheitsmoment I <sub>x</sub>	2,850 cm <sup>4</sup>
Trägheitsmoment I <sub>y</sub>	2,850 cm <sup>4</sup>
Widerstandsmoment W <sub>x</sub>	1,900 cm <sup>3</sup>
Widerstandsmoment W <sub>y</sub>	1,900 cm <sup>3</sup>

PROFIL 60X30

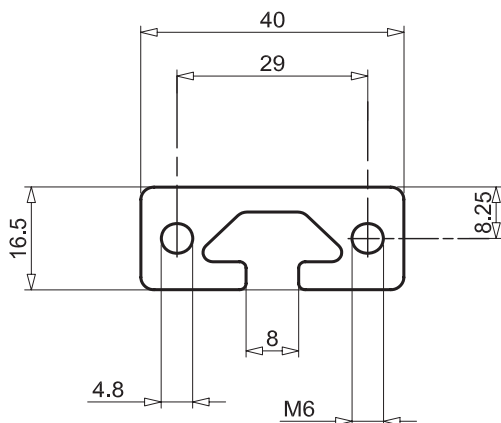
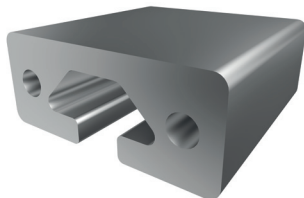


Artikel 270.010.177

Legierung/Zustand	6060 T66
Aussenabwicklung	363 mm
Querschnitt	542 mm <sup>2</sup>
Gewicht	1,490 kg/m

Trägheitsmoment I <sub>x</sub>	4,994 cm <sup>4</sup>
Trägheitsmoment I <sub>y</sub>	20,149 cm <sup>4</sup>
Widerstandsmoment W <sub>x</sub>	3,392 cm <sup>3</sup>
Widerstandsmoment W <sub>y</sub>	6,716 cm <sup>3</sup>

PROFIL 40X16,5 - HEAVY WEIGHT

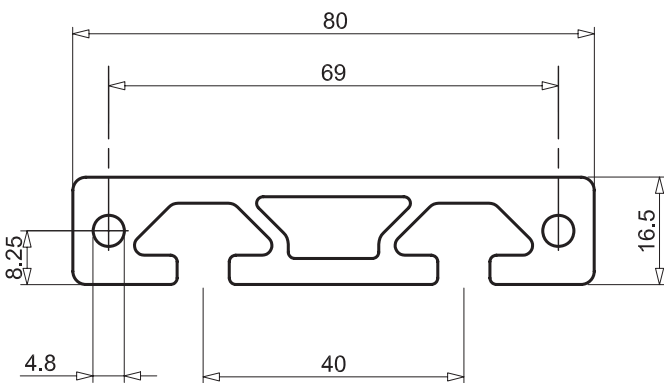
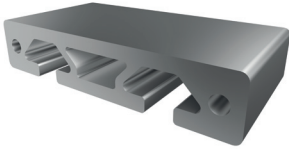


Artikel 270.010.179

Legierung/Zustand	6060 T66
Aussenabwicklung	151 mm
Querschnitt	451 mm <sup>2</sup>
Gewicht	1,218 kg/m

Trägheitsmoment I <sub>x</sub>	1,253 cm <sup>4</sup>
Trägheitsmoment I <sub>y</sub>	7,529 cm <sup>4</sup>
Widerstandsmoment W <sub>x</sub>	1,421 cm <sup>3</sup>
Widerstandsmoment W <sub>y</sub>	3,765 cm <sup>3</sup>

**PROFIL 80X16,5 - HEAVY WEIGHT**

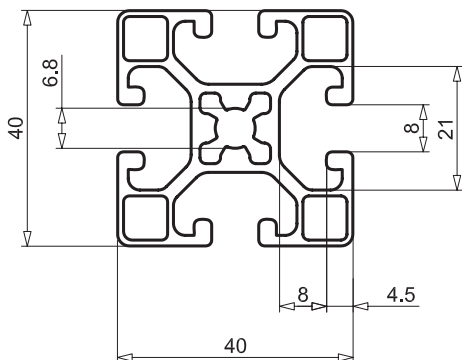
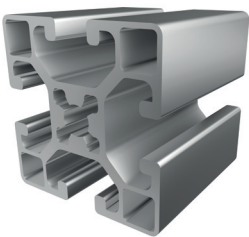


**Artikel 270.010.180**

Legierung/Zustand	6060 T66
Aussenabwicklung	272 mm
Querschnitt	772 mm <sup>2</sup>
Gewicht	2,084 kg/m

Trägheitsmoment I <sub>x</sub>	2,402 cm <sup>4</sup>
Trägheitsmoment I <sub>y</sub>	50,708 cm <sup>4</sup>
Widerstandsmoment W <sub>x</sub>	2,768 cm <sup>3</sup>
Widerstandsmoment W <sub>y</sub>	12,677 cm <sup>3</sup>

**PROFIL 40X40 - EXTRA LIGHT**

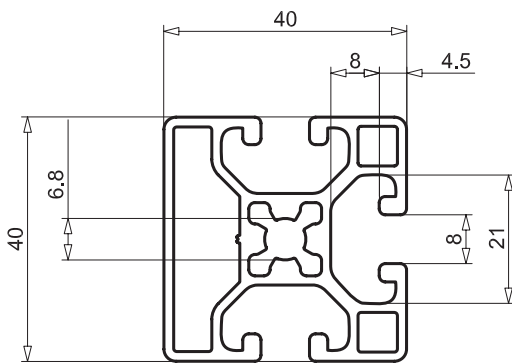
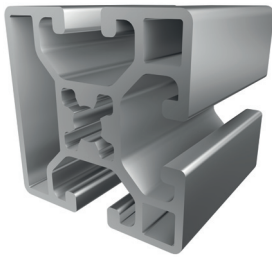


**Artikel 270.010.170**

Legierung/Zustand	6060 T66
Aussenabwicklung	363 mm
Querschnitt	488 mm <sup>2</sup>
Gewicht	1,318 kg/m

Trägheitsmoment I <sub>x</sub>	7,132 cm <sup>4</sup>
Trägheitsmoment I <sub>y</sub>	7,132 cm <sup>4</sup>
Widerstandsmoment W <sub>x</sub>	3,564 cm <sup>3</sup>
Widerstandsmoment W <sub>y</sub>	3,564 cm <sup>3</sup>

PROFIL 40X40, 1 NUT GESCHLOSSEN - EXTRA LIGHT

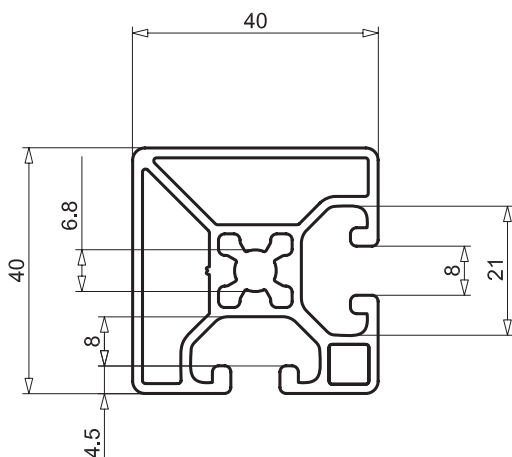
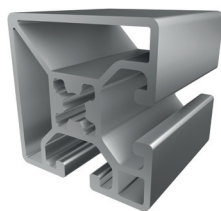


Artikel 270.010.190

Legierung/Zustand	6060 T66
Aussenabwicklung	311 mm
Querschnitt	507 mm <sup>2</sup>
Gewicht	1,369 kg/m

Trägheitsmoment I <sub>x</sub>	8,096 cm <sup>4</sup>
Trägheitsmoment I <sub>y</sub>	7,795 cm <sup>4</sup>
Widerstandsmoment W <sub>x</sub>	4,048 cm <sup>3</sup>
Widerstandsmoment W <sub>y</sub>	3,736 cm <sup>3</sup>

PROFIL 40X40, 2 NUTEN GESCHLOSSEN 90° - EXTRA LIGHT

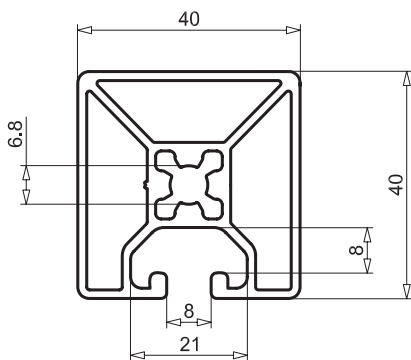
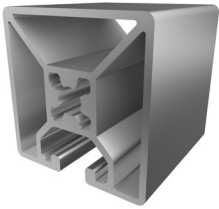


Artikel 270.010.189

Legierung/Zustand	6060 T66
Aussenabwicklung	260 mm
Querschnitt	491 mm <sup>2</sup>
Gewicht	1,326 kg/m

Trägheitsmoment I <sub>x</sub>	7,852 cm <sup>4</sup>
Trägheitsmoment I <sub>y</sub>	7,855 cm <sup>4</sup>
Widerstandsmoment W <sub>x</sub>	3,849 cm <sup>3</sup>
Widerstandsmoment W <sub>y</sub>	3,852 cm <sup>3</sup>

**PROFIL 40X40, 3 NUTEN GESCHLOSSEN - EXTRA LIGHT**

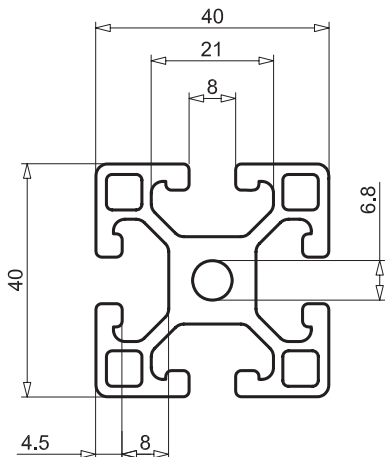
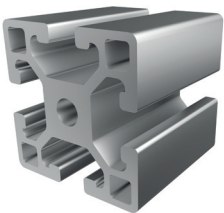


**Artikel 270.010.185**

Legierung/Zustand	6060 T66
Aussenabwicklung	208 mm
Querschnitt	475 mm <sup>2</sup>
Gewicht	1,283 kg/m

Trägheitsmoment I <sub>x</sub>	7,841 cm <sup>4</sup>
Trägheitsmoment I <sub>y</sub>	7,601 cm <sup>4</sup>
Widerstandsmoment W <sub>x</sub>	3,891 cm <sup>3</sup>
Widerstandsmoment W <sub>y</sub>	3,800 cm <sup>3</sup>

**PROFIL 40X40 - LIGHT WEIGHT**



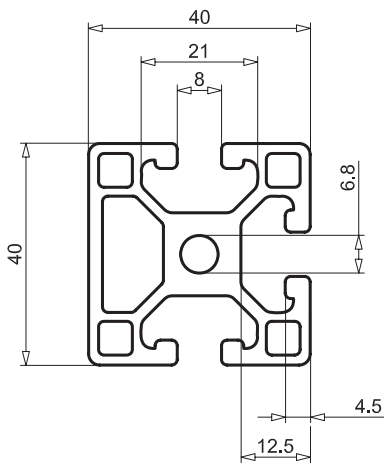
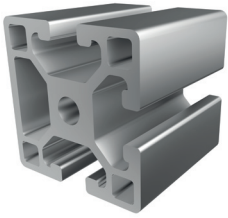
**Artikel 270.007.160**

Legierung/Zustand	6060 T66
Aussenabwicklung	344 mm
Querschnitt	663 mm <sup>2</sup>
Gewicht	1,790 kg/m

Trägheitsmoment I <sub>x</sub>	9,913 cm <sup>4</sup>
Trägheitsmoment I <sub>y</sub>	9,913 cm <sup>4</sup>
Widerstandsmoment W <sub>x</sub>	4,957 cm <sup>3</sup>
Widerstandsmoment W <sub>y</sub>	4,957 cm <sup>3</sup>



PROFIL 40X40, 1 NUT GESCHLOSSEN - LIGHT WEIGHT

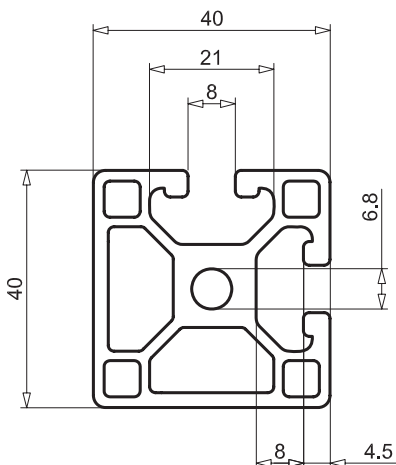
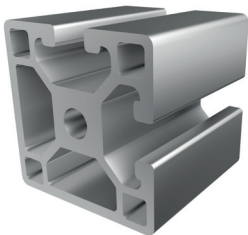


Artikel 270.007.167

Legierung/Zustand	6060 T66
Aussenabwicklung	296 mm
Querschnitt	648 mm <sup>2</sup>
Gewicht	1,749 kg/m

Trägheitsmoment I <sub>x</sub>	9,786 cm <sup>4</sup>
Trägheitsmoment I <sub>y</sub>	10,005 cm <sup>4</sup>
Widerstandsmoment W <sub>x</sub>	4,888 cm <sup>3</sup>
Widerstandsmoment W <sub>y</sub>	4,979 cm <sup>3</sup>

PROFIL 40X40, 2 NUTEN GESCHLOSSEN 90° - LIGHT WEIGHT

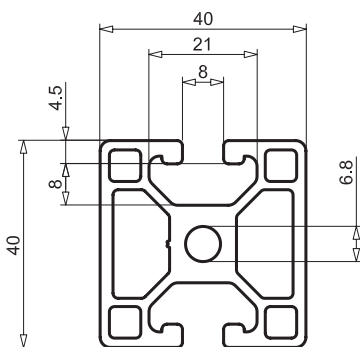
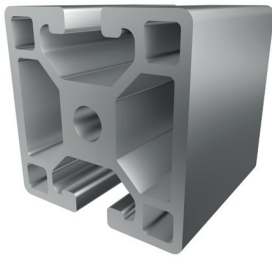


Artikel 270.007.161

Legierung/Zustand	6060 T66
Aussenabwicklung	250 mm
Querschnitt	663 mm <sup>2</sup>
Gewicht	1,709 kg/m

Trägheitsmoment I <sub>x</sub>	9,878 cm <sup>4</sup>
Trägheitsmoment I <sub>y</sub>	9,878 cm <sup>4</sup>
Widerstandsmoment W <sub>x</sub>	4,921 cm <sup>3</sup>
Widerstandsmoment W <sub>y</sub>	4,921 cm <sup>3</sup>

**PROFIL 40X40, 2 NUTEN GESCHLOSSEN 180° - LIGHT WEIGHT**

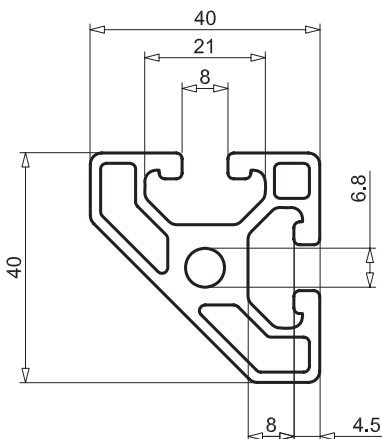
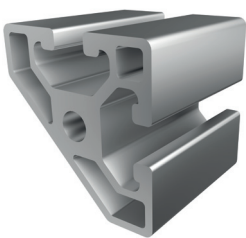


**Artikel 270.010.195**

Legierung/Zustand	6060 T66
Aussenabwicklung	250 mm
Querschnitt	630 mm <sup>2</sup>
Gewicht	1,701 kg/m

Trägheitsmoment I <sub>x</sub>	9,636 cm <sup>4</sup>
Trägheitsmoment I <sub>y</sub>	10,068 cm <sup>4</sup>
Widerstandsmoment W <sub>x</sub>	4,818 cm <sup>3</sup>
Widerstandsmoment W <sub>y</sub>	5,033 cm <sup>3</sup>

**PROFIL 40X40, 45° SCHRÄGE - LIGHT WEIGHT**

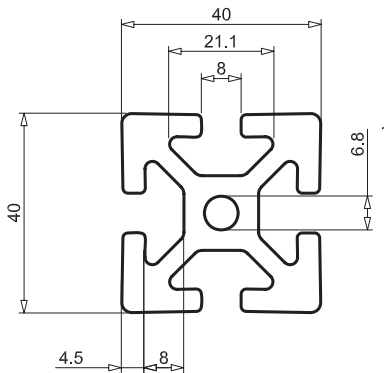
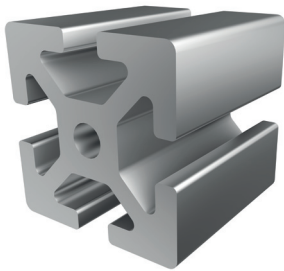


**Artikel 270.007.168**

Legierung/Zustand	6060 T66
Aussenabwicklung	234 mm
Querschnitt	519 mm <sup>2</sup>
Gewicht	1,401 kg/m

Trägheitsmoment I <sub>x</sub>	6,410 cm <sup>4</sup>
Trägheitsmoment I <sub>y</sub>	6,410 cm <sup>4</sup>
Widerstandsmoment W <sub>x</sub>	2,777 cm <sup>3</sup>
Widerstandsmoment W <sub>y</sub>	2,777 cm <sup>3</sup>

PROFIL 40X40 - HEAVY WEIGHT

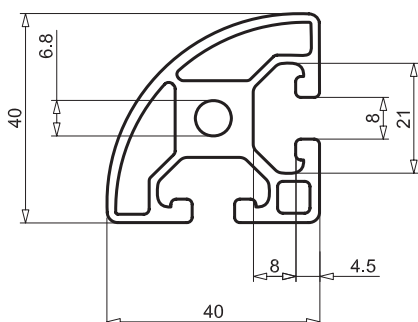
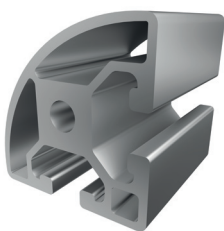


Artikel 270.007.170

Legierung/Zustand	6060 T66
Aussenabwicklung	318 mm
Querschnitt	880 mm <sup>2</sup>
Gewicht	2,376 kg/m

Trägheitsmoment I <sub>x</sub>	14,022 cm <sup>4</sup>
Trägheitsmoment I <sub>y</sub>	14,022 cm <sup>4</sup>
Widerstandsmoment W <sub>x</sub>	7,001 cm <sup>3</sup>
Widerstandsmoment W <sub>y</sub>	7,001 cm <sup>3</sup>

PROFIL R40 MIT RUNDUNG - LIGHT WEIGHT

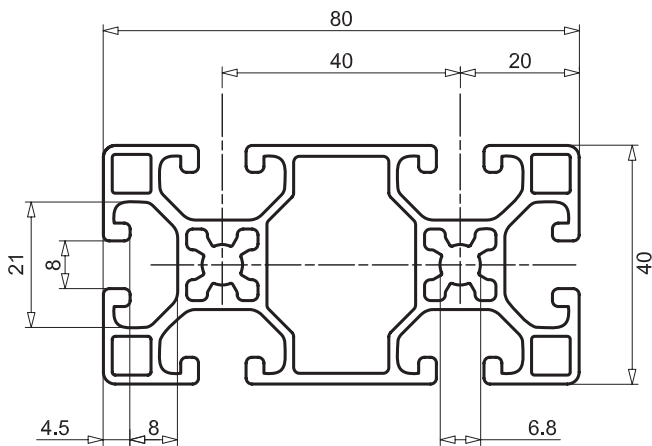
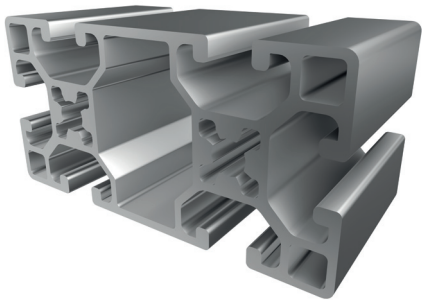


Artikel 270.010.173

Legierung/Zustand	6060 T66
Aussenabwicklung	235 mm
Querschnitt	542 mm <sup>2</sup>
Gewicht	1,463 kg/m

Trägheitsmoment I <sub>x</sub>	6,809 cm <sup>4</sup>
Trägheitsmoment I <sub>y</sub>	6,808 cm <sup>4</sup>
Widerstandsmoment W <sub>x</sub>	3,044 cm <sup>3</sup>
Widerstandsmoment W <sub>y</sub>	3,052 cm <sup>3</sup>

**PROFIL 80X40 - EXTRA LIGHT**

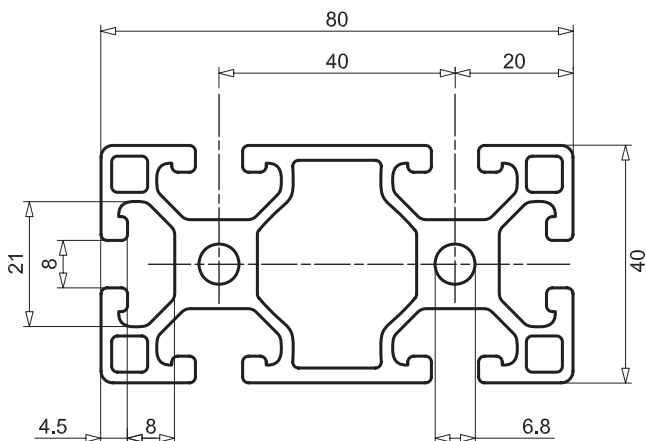
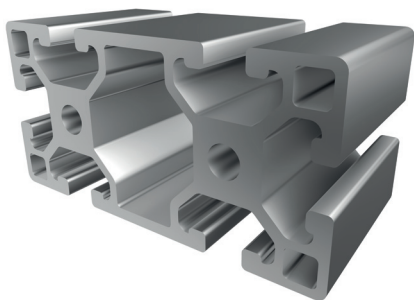


**Artikel 270.010.171**

Legierung/Zustand	6060 T66
Aussenabwicklung	545 mm
Querschnitt	901 mm <sup>2</sup>
Gewicht	2,432 kg/m

Trägheitsmoment I <sub>x</sub>	15,151 cm <sup>4</sup>
Trägheitsmoment I <sub>y</sub>	59,684 cm <sup>4</sup>
Widerstandsmoment W <sub>x</sub>	7,576 cm <sup>3</sup>
Widerstandsmoment W <sub>y</sub>	14,921 cm <sup>3</sup>

**PROFIL 80X40 - LIGHT WEIGHT**

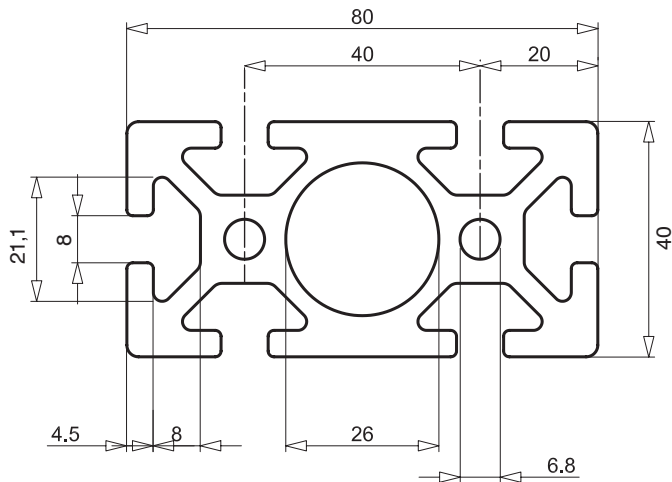
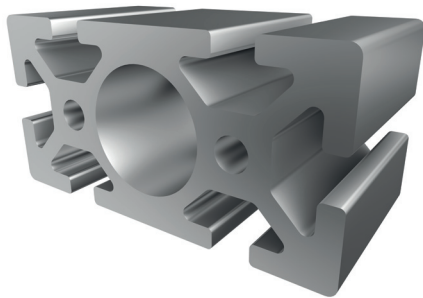


**Artikel 270.007.162**

Legierung/Zustand	6060 T66
Aussenabwicklung	517 mm
Querschnitt	1123 mm <sup>2</sup>
Gewicht	3,032 kg/m

Trägheitsmoment I <sub>x</sub>	18,458 cm <sup>4</sup>
Trägheitsmoment I <sub>y</sub>	72,237 cm <sup>4</sup>
Widerstandsmoment W <sub>x</sub>	9,229 cm <sup>3</sup>
Widerstandsmoment W <sub>y</sub>	18,059 cm <sup>3</sup>

PROFIL 80X40 - HEAVY WEIGHT

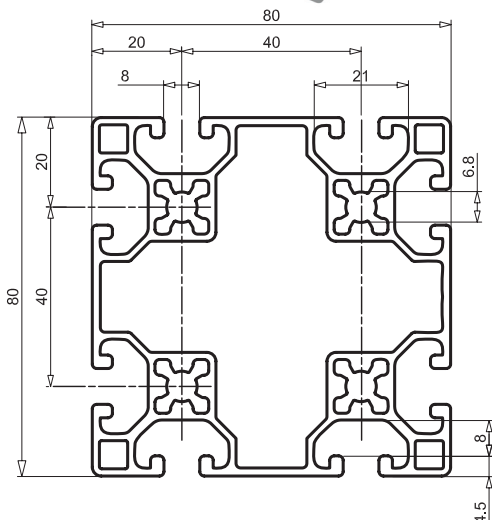
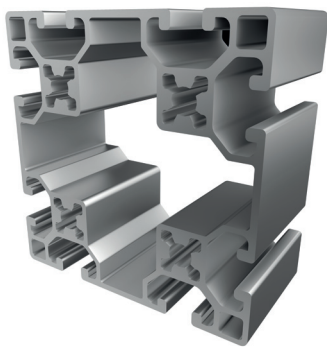


Artikel 270.007.175

Legierung/Zustand	6060 T66
Aussenabwicklung	482 mm
Querschnitt	1574 mm <sup>2</sup>
Gewicht	4,250 kg/m

Trägheitsmoment I <sub>x</sub>	98,387 cm <sup>4</sup>
Trägheitsmoment I <sub>y</sub>	26,926 cm <sup>4</sup>
Widerstandsmoment W <sub>x</sub>	24,597 cm <sup>3</sup>
Widerstandsmoment W <sub>y</sub>	23,463 cm <sup>3</sup>

PROFIL 80X80 - EXTRA LIGHT

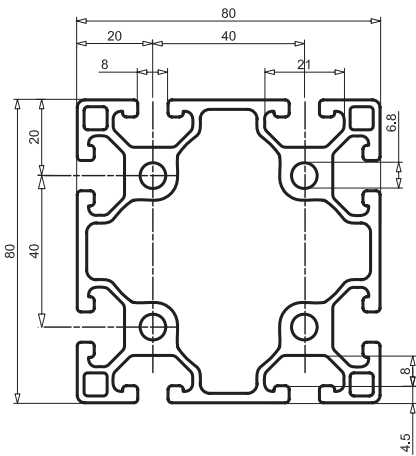
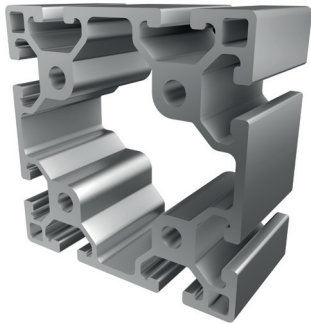


Artikel 270.010.172

Legierung/Zustand	6060 T66
Aussenabwicklung	728 mm
Querschnitt	1425 mm <sup>2</sup>
Gewicht	3,846 kg/m

Trägheitsmoment I <sub>x</sub>	103,553 cm <sup>4</sup>
Trägheitsmoment I <sub>y</sub>	103,553 cm <sup>4</sup>
Widerstandsmoment W <sub>x</sub>	25,888 cm <sup>3</sup>
Widerstandsmoment W <sub>y</sub>	25,888 cm <sup>3</sup>

**PROFIL 80X80 - LIGHT WEIGHT**

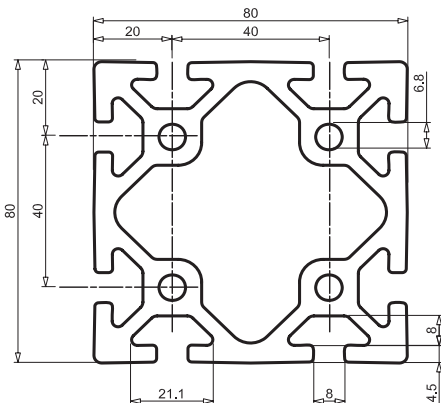
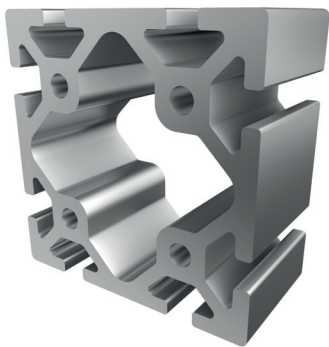


**Artikel 270.007.163**

Legierung/Zustand	6060 T66
Aussenabwicklung	691 mm
Querschnitt	1694 mm <sup>2</sup>
Gewicht	4,547 kg/m

Trägheitsmoment I <sub>x</sub>	124,759 cm <sup>4</sup>
Trägheitsmoment I <sub>y</sub>	124,759 cm <sup>4</sup>
Widerstandsmoment W <sub>x</sub>	31,190 cm <sup>3</sup>
Widerstandsmoment W <sub>y</sub>	31,190 cm <sup>3</sup>

**PROFIL 80X80 - HEAVY WEIGHT**



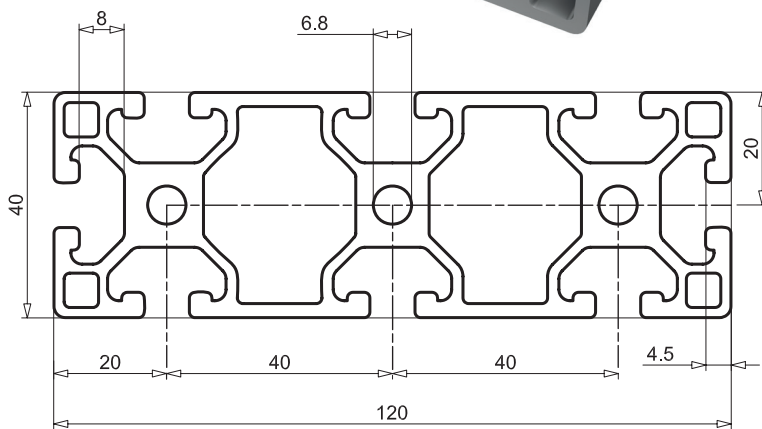
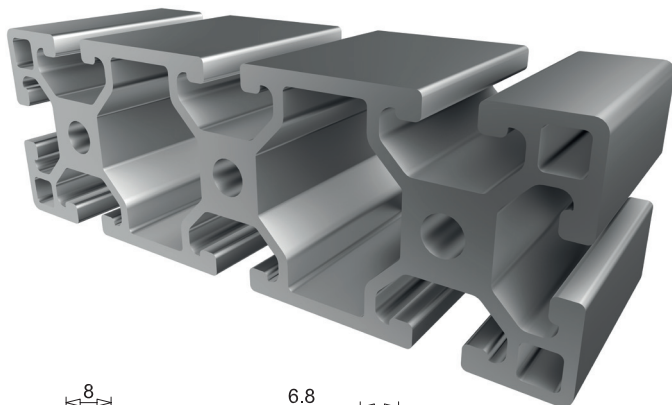
**Artikel 270.007.172**

Legierung/Zustand	6060 T66
Aussenabwicklung	638 mm
Querschnitt	2422 mm <sup>2</sup>
Gewicht	6,539 kg/m

Trägheitsmoment I <sub>x</sub>	175,680 cm <sup>4</sup>
Trägheitsmoment I <sub>y</sub>	175,680 cm <sup>4</sup>
Widerstandsmoment W <sub>x</sub>	43,920 cm <sup>3</sup>
Widerstandsmoment W <sub>y</sub>	43,920 cm <sup>3</sup>

PROFIL 120X40 - LIGHT WEIGHT

Artikel 270.009.402

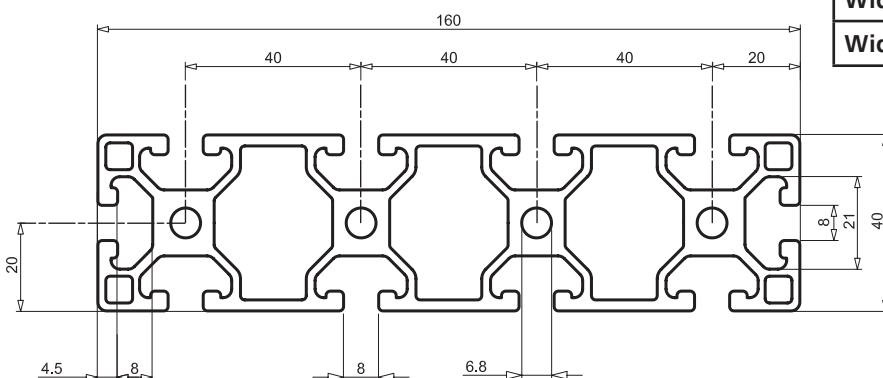
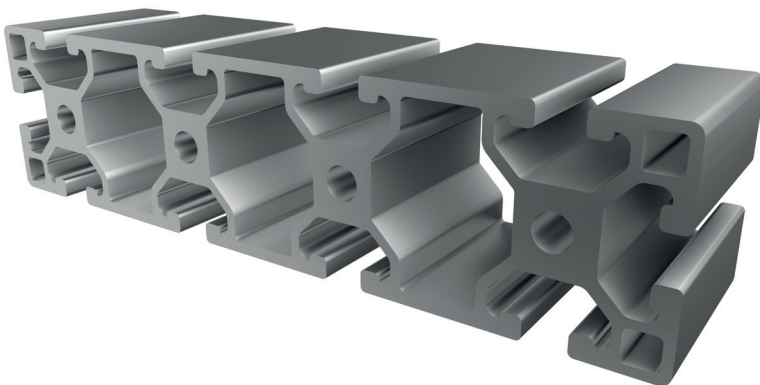


Legierung/Zustand	6060 T66
Aussenabwicklung	691 mm
Querschnitt	1584 mm <sup>2</sup>
Gewicht	4,277 kg/m

Trägheitsmoment I <sub>x</sub>	27,002 cm <sup>4</sup>
Trägheitsmoment I <sub>y</sub>	224,416 cm <sup>4</sup>
Widerstandsmoment W <sub>x</sub>	13,501 cm <sup>3</sup>
Widerstandsmoment W <sub>y</sub>	37,403 cm <sup>3</sup>

PROFIL 160X40 - LIGHT WEIGHT

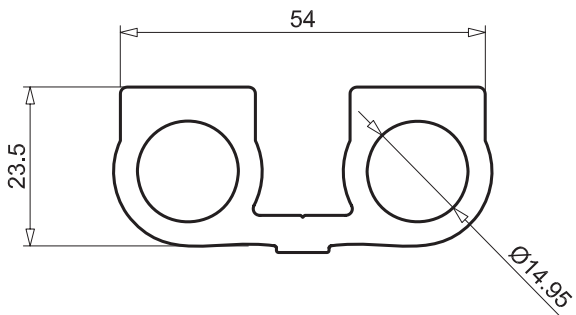
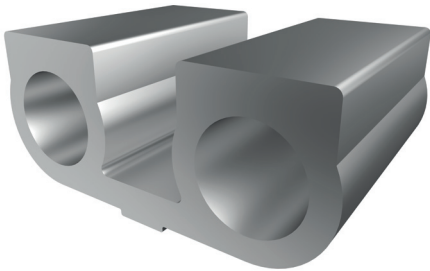
Artikel 270.007.165



Legierung/Zustand	6060 T66
Aussenabwicklung	864 mm
Querschnitt	2043 mm <sup>2</sup>
Gewicht	5,516 kg/m

Trägheitsmoment I <sub>x</sub>	503,196 cm <sup>4</sup>
Trägheitsmoment I <sub>y</sub>	35,546 cm <sup>4</sup>
Widerstandsmoment W <sub>x</sub>	62,899 cm <sup>3</sup>
Widerstandsmoment W <sub>y</sub>	17,722 cm <sup>3</sup>

**PNEUMATIKPROFIL**

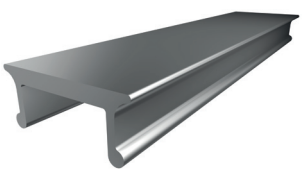


**Artikel 270.007.179**

Legierung/Zustand	6060 T66
Aussenabwicklung	186 mm
Querschnitt	647 mm <sup>2</sup>
Gewicht	1,747 kg/m

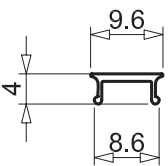
Trägheitsmoment I <sub>x</sub>	4,144 cm <sup>4</sup>
Trägheitsmoment I <sub>y</sub>	18,505 cm <sup>4</sup>
Widerstandsmoment W <sub>x</sub>	6,609 cm <sup>3</sup>
Widerstandsmoment W <sub>y</sub>	12,007 cm <sup>3</sup>

**NUTABDECKUNG**



**Artikel 270.001.351**

Legierung/Zustand	6060 T66
Verwendung	NUT 8
Aussenabwicklung	33 mm
Querschnitt	11,900 mm <sup>2</sup>

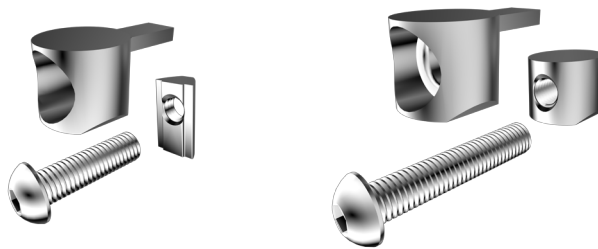




VERBINDER



Artikel	270.001.475	270.001.423
Bezeichnung	VERDREHSICHERUNG	VERDREHSICHERUNG
Verwendung	PROFIL 30X30 NUT 8	PROFIL 40X40 NUT 8
Material	Stahl	Stahl
Oberfläche	verzinkt	verzinkt

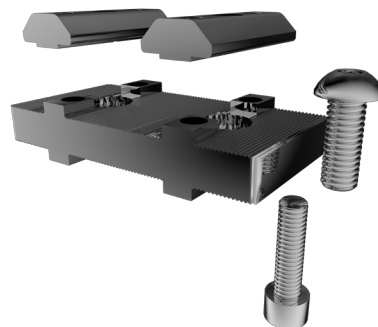
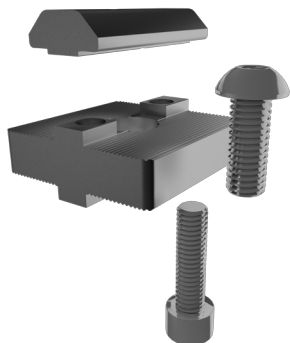


Artikel	270.315.681	270.315.684
Bezeichnung	UNIVERSAL-VERBINDER	UNIVERSAL-STOSSVERBINDER
Verwendung	NUT 8	NUT 8
Material	GD-Zn (Zinkdruckguss)	GD-Zn (Zinkdruckguss)
Ergänzung	mit Schraube + Nutenstein	mit Schraube + Nutenstein



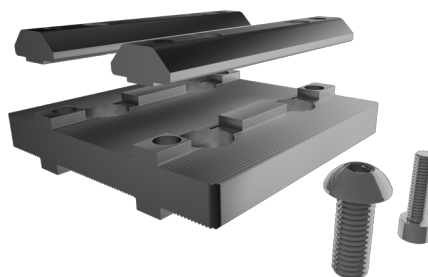
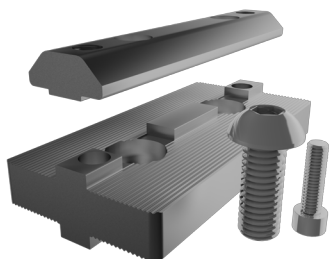
Artikel	270.375.894
Bezeichnung	AUTOMATIK-VERBINDER
Verwendung	NUT 8
Material	Stahl
Oberfläche	verzinkt
Ergänzung	mit Schraube + Nutenstein

**VERBINDER**



<b>Artikel</b>	<b>270.001.317</b>	<b>270.101.317</b>
<b>Bezeichnung</b>	PROFILVERBINDER	PROFILVERBINDER SET
<b>Verwendung</b>	PROFIL 40X40 NUT 8	PROFIL 40X40 NUT 8
<b>Material</b>	Aluminium (6005A T6)	Aluminium (6005A T6)
<b>Oberfläche</b>	eloxiert E6/EV1	eloxiert E6/EV1
<b>Ergänzung</b>	-	mit Befestigungs-Kit

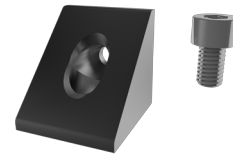
<b>Artikel</b>	<b>270.001.426</b>	<b>270.101.426</b>
<b>Bezeichnung</b>	PROFILVERBINDER	PROFILVERBINDER SET
<b>Verwendung</b>	PROFIL 80X40 NUT 8	PROFIL 80X40 NUT 8
<b>Material</b>	Aluminium (6005A T6)	Aluminium (6005A T6)
<b>Oberfläche</b>	eloxiert E6/EV1	eloxiert E6/EV1
<b>Ergänzung</b>	-	mit Befestigungs-Kit



<b>Artikel</b>	<b>270.001.318</b>	<b>270.101.318</b>
<b>Bezeichnung</b>	PROFILVERBINDER	PROFILVERBINDER SET
<b>Verwendung</b>	PROFIL 80X40 NUT 8	PROFIL 80X40 NUT 8
<b>Material</b>	Aluminium (6005A T6)	Aluminium (6005A T6)
<b>Oberfläche</b>	eloxiert E6/EV1	eloxiert E6/EV1
<b>Ergänzung</b>	-	mit Befestigungs-Kit

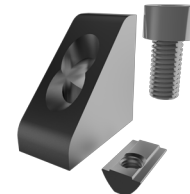
<b>Artikel</b>	<b>270.001.425</b>	<b>270.101.425</b>
<b>Bezeichnung</b>	PROFILVERBINDER	PROFILVERBINDER SET
<b>Verwendung</b>	PROFIL 80X80 NUT 8	PROFIL 80X80 NUT 8
<b>Material</b>	Aluminium (6005A T6)	Aluminium (6005A T6)
<b>Oberfläche</b>	eloxiert E6/EV1	eloxiert E6/EV1
<b>Ergänzung</b>	-	mit Befestigungs-Kit

WINKEL



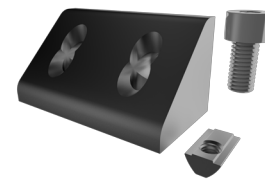
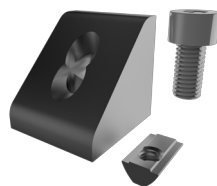
Artikel	270.001.359	270.101.359
Bezeichnung	WINKEL	WINKEL SET
Abmessung	40X40X20	40X40X20
Verwendung	NUT 5	NUT 5
Material	Aluminium (6060 T66)	Aluminium (6060 T66)
Oberfläche	eloxiert E6/EV1	eloxiert E6/EV1
Ergänzung	-	mit Befestigungs-Kit

Artikel	270.001.474	270.101.474
Bezeichnung	WINKEL	WINKEL SET
Abmessung	30X30X30	30X30X30
Verwendung	NUT 8	NUT 8
Material	Aluminium (6060 T66)	Aluminium (6060 T66)
Oberfläche	eloxiert E6/EV1	eloxiert E6/EV1
Ergänzung	-	mit Befestigungs-Kit



Artikel	270.001.477	270.101.477
Bezeichnung	WINKEL	WINKEL SET
Abmessung	30X30X60	30X30X60
Verwendung	NUT 8	NUT 8
Material	Aluminium (6060 T66)	Aluminium (6060 T66)
Oberfläche	eloxiert E6/EV1	eloxiert E6/EV1
Ergänzung	-	mit Befestigungs-Kit

Artikel	270.001.347	270.101.347
Bezeichnung	WINKEL	WINKEL SET
Abmessung	40X40X20	40X40X20
Verwendung	NUT 8	NUT 8
Material	Aluminium (6060 T66)	Aluminium (6060 T66)
Oberfläche	eloxiert E6/EV1	eloxiert E6/EV1
Ergänzung	-	mit Befestigungs-Kit



Artikel	270.001.348	270.101.348
Bezeichnung	WINKEL	WINKEL SET
Abmessung	40X40X40	40X40X40
Verwendung	NUT 8	NUT 8
Material	Aluminium (6060 T66)	Aluminium (6060 T66)
Oberfläche	eloxiert E6/EV1	eloxiert E6/EV1
Ergänzung	-	mit Befestigungs-Kit

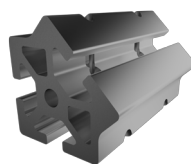
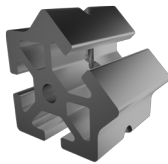
Artikel	270.001.349	270.101.349
Bezeichnung	WINKEL	WINKEL SET
Abmessung	40X40X80	40X40X80
Verwendung	NUT 8	NUT 8
Material	Aluminium (6060 T66)	Aluminium (6060 T66)
Oberfläche	eloxiert E6/EV1	eloxiert E6/EV1
Ergänzung	-	mit Befestigungs-Kit

## WINKEL



Artikel	270.001.350	270.101.350
Bezeichnung	WINKEL	WINKEL SET
Abmessung	80X80X40	80X80X40
Verwendung	NUT 8	NUT 8
Material	Aluminium (6060 T66)	Aluminium (6060 T66)
Oberfläche	eloxiert E6/EV1	eloxiert E6/EV1
Ergänzung	-	mit Befestigungs-Kit

Artikel	270.011.351	270.111.351
Bezeichnung	WINKEL	WINKEL SET
Abmessung	80X80X80	80X80X80
Verwendung	NUT 8	NUT 8
Material	Aluminium (6060 T66)	Aluminium (6060 T66)
Oberfläche	eloxiert E6/EV1	eloxiert E6/EV1
Ergänzung	-	mit Befestigungs-Kit



Artikel	270.001.398	270.001.399
Bezeichnung	WINKEL 45°	WINKEL 45°
Abmessung	40X40	80X40
Verwendung	NUT 8	NUT 8
Material	Aluminium (6060 T66)	Aluminium (6060 T66)
Oberfläche	eloxiert E6/EV1	eloxiert E6/EV1
Farbe		
Ergänzung	-	-

Artikel	270.302.901	270.402.901
Bezeichnung	WINKEL	WINKEL SET
Abmessung	40X40X40	40X40X40
Verwendung	NUT 8	NUT 8
Material	GD-Zn (Zinkdruckguss)	GD-Zn (Zinkdruckguss)
Oberfläche	pulverbeschichtet	pulverbeschichtet
Farbe	silbergrau	silbergrau
Ergänzung	-	mit Befestigungs-Kit



Artikel	270.303.018	270.403.018
Bezeichnung	WINKEL	WINKEL SET
Abmessung	80X80X40	80X80X40
Verwendung	NUT 8	NUT 8
Material	GD-Zn (Zinkdruckguss)	GD-Zn (Zinkdruckguss)
Oberfläche	pulverbeschichtet	pulverbeschichtet
Farbe	silbergrau	silbergrau
Ergänzung	-	mit Befestigungs-Kit

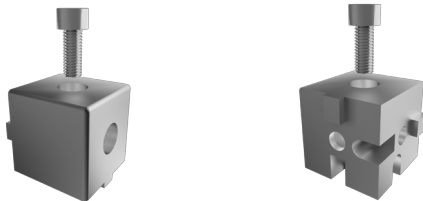
Artikel	270.303.102	270.303.117
Bezeichnung	ABDECKKAPPE	ABDECKKAPPE
Abmessung	-	-
Verwendung	WINKEL 40X40X40	WINKEL 80X80X40
Material	PA (Polyamid)	PA (Polyamid)
Oberfläche	-	-
Farbe	schwarz	schwarz
Ergänzung	-	-

WINKEL



Artikel	270.303.297	270.403.297
Bezeichnung	WINKEL	WINKEL SET
Abmessung	40X40X40	40X40X40
Verwendung	NUT 8	NUT 8
Material	Stahl	Stahl
Oberfläche	verzinkt	verzinkt
Ergänzung	-	mit Befestigungs-Kit

ECKVERBINDER



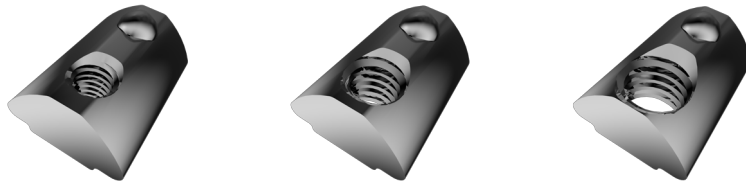
Artikel	270.001.409	270.001.410
Bezeichnung	ECKVERBINDER 2D	ECKVERBINDER 3D
Verwendung	PROFIL 40X40	PROFIL 40X40
Material	Aluminium (6060 T66)	Aluminium (6060 T66)
Oberfläche	eloxiert E6/EV1	eloxiert E6/EV1

GELENKVERBINDER



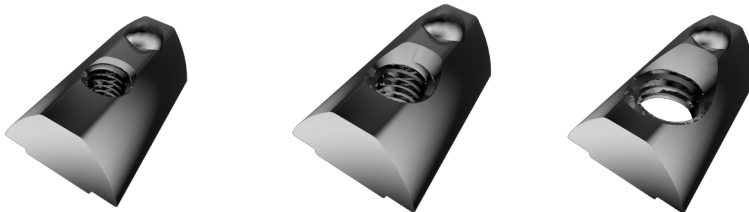
Artikel	270.301.776	270.301.887
Bezeichnung	GELENK 30	GELENK 40
Verwendung	PROFIL 30X30 NUT 8	PROFIL 40X40 NUT 8
Material	GD-Zn (Zinkdruckguss)	GD-Zn (Zinkdruckguss)
Oberfläche	lackiert, silbergrau	lackiert, silbergrau
Ergänzung	mit einstellbarer Friktion	mit einstellbarer Friktion

**NUTENSTEINE - NUT 5**



<b>Artikel</b>	<b>270.308.052</b>	<b>270.308.058</b>	<b>270.308.064</b>
<b>Bezeichnung</b>	NUTENSTEIN	NUTENSTEIN	NUTENSTEIN
<b>Gewinde</b>	M3	M4	M5
<b>Verwendung</b>	NUT 5	NUT 5	NUT 5
<b>Material</b>	Stahl	Stahl	Stahl
<b>Oberfläche</b>	verzinkt	verzinkt	verzinkt
<b>Ergänzung</b>	mit Federkugel und Führungssteg	mit Federkugel und Führungssteg	mit Federkugel und Führungssteg

**NUTENSTEINE - NUT 8**



<b>Artikel</b>	<b>270.308.376</b>	<b>270.308.379</b>	<b>270.308.385</b>
<b>Bezeichnung</b>	NUTENSTEIN	NUTENSTEIN	NUTENSTEIN
<b>Gewinde</b>	M5	M6	M8
<b>Verwendung</b>	NUT 8	NUT 8	NUT 8
<b>Material</b>	Stahl	Stahl	Stahl
<b>Oberfläche</b>	verzinkt	verzinkt	verzinkt
<b>Ergänzung</b>	mit Federkugel und Führungssteg	mit Federkugel und Führungssteg	mit Federkugel und Führungssteg

SCHRAUBEN



Artikel	270.080.508	270.080.816	270.080.820
Bezeichnung	SCHRAUBE ISO 7380	SCHRAUBE ISO 7380	SCHRAUBE ISO 7380
Gewinde/ Länge	M5X8	M8X16	M8X20
Material	Stahl 10.9	Stahl 10.9	Stahl 10.9
Oberfläche	verzinkt	verzinkt	verzinkt



Artikel	270.090.610	270.090.622	270.090.816	270.090.820
Bezeichnung	SCHRAUBE DIN 912	SCHRAUBE DIN 912	SCHRAUBE DIN 912	SCHRAUBE DIN 912
Gewinde/ Länge	M6X10	M6X22	M8X16	M8X20
Material	Stahl 10.9	Stahl 10.9	Stahl 10.9	Stahl 10.9
Oberfläche	verzinkt	verzinkt	verzinkt	verzinkt



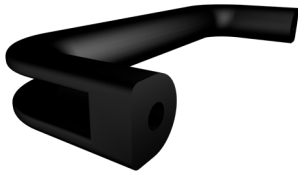
Artikel	270.070.816	270.398.262
Bezeichnung	SCHRAUBE DIN 7991	SCHRAUBE
Gewinde/ Länge	M8X16	7,3X20
Material	Stahl 10.9	Stahl 10.9
Oberfläche	verzinkt	verzinkt
Ergänzung		gewindeformend

**BESCHLÄGE**



<b>Artikel</b>	<b>270.375.120</b>
<b>Bezeichnung</b>	SCHARNIER
<b>Verwendung</b>	NUT 8
<b>Material</b>	Aluminium
<b>Oberfläche</b>	eloxiert E6/EV1
<b>Farbe</b>	-
<b>Ergänzung</b>	innenliegend

<b>Artikel</b>	<b>270.375.222</b>
<b>Bezeichnung</b>	FALLENVERSCHLUSS
<b>Verwendung</b>	-
<b>Material</b>	GD-Al (Aluminiumdruckguss)
<b>Oberfläche</b>	pulverbeschichtet
<b>Farbe</b>	schwarz
<b>Ergänzung</b>	-

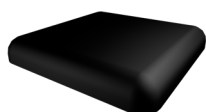


<b>Artikel</b>	<b>270.331.077</b>	<b>270.378.558</b>
<b>Bezeichnung</b>	HANDGRIFF	HANDGRIFF
<b>Abmessung</b>	120	160
<b>Verwendung</b>	NUT 8	NUT 8
<b>Material</b>	PA (Polyamid)	PA (Polyamid)
<b>Farbe</b>	schwarz	schwarz

<b>Artikel</b>	<b>270.378.564</b>	<b>270.378.561</b>
<b>Bezeichnung</b>	ABDECKUNG	ABDECKUNG
<b>Abmessung</b>	-	-
<b>Verwendung</b>	HANDGRIFF 120	HANDGRIFF 160
<b>Material</b>	PA (Polyamid)	PA (Polyamid)
<b>Farbe</b>	schwarz	schwarz



ABDECKKAPPEN



Artikel	270.001.361	270.001.471	270.001.363	270.001.364
Bezeichnung	ABDECKKAPPE	ABDECKKAPPE	ABDECKKAPPE	ABDECKKAPPE
Verwendung	PROFIL 20X20	PROFIL 30X30	PROFIL 40X40	PROFIL 40X40-45°
Material	PA (Polyamid)	PA (Polyamid)	PA (Polyamid)	PA (Polyamid)
Oberfläche	schwarz	schwarz	schwarz	schwarz



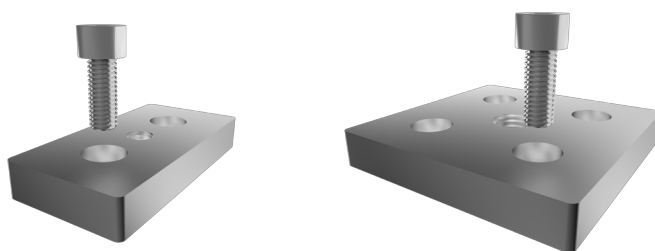
Artikel	270.001.436	270.001.365	270.001.366
Bezeichnung	ABDECKKAPPE	ABDECKKAPPE	ABDECKKAPPE
Verwendung	PROFIL R40	PROFIL 80X40	PROFIL 80X80
Material	PA (Polyamid)	PA (Polyamid)	PA (Polyamid)
Oberfläche	schwarz	schwarz	schwarz

STELLFÜSSE



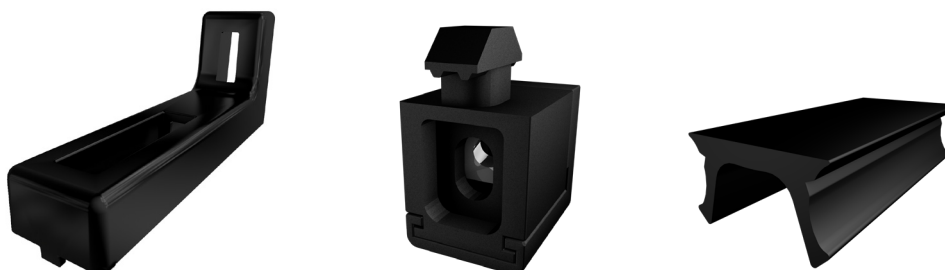
Artikel	270.321.213	270.329.550	270.323.613
Bezeichnung	STELLFUSS	STELLFUSS	STELLFUSS
Teller Ø	D40	D60	D80
Gewindestange	M8X80	M10X125	M16X125
Kugel Ø	15	15	15
Tragkraft	350 kg	470 kg	1.450 kg
Material	PA (Polyamid)	GD-Zn (Zinkdruckguss)	GD-Zn (Zinkdruckguss)
Farbe	schwarz	schwarz	schwarz
Ergänzung	mit Anti-Slip-Platte	mit Anti-Slip-Platte	mit Anti-Slip-Platte

## STELLFÜSSE



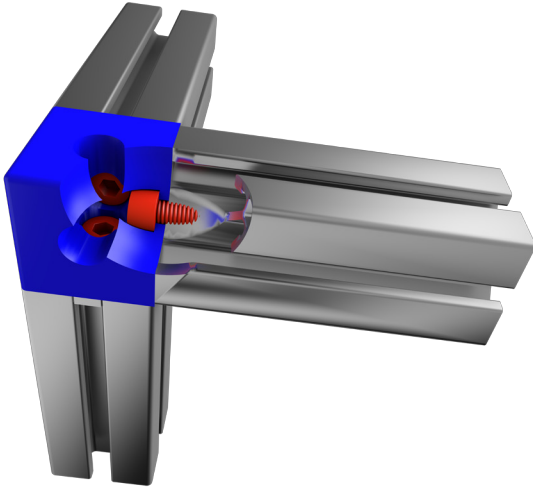
Artikel	270.001.354	270.001.357
Bezeichnung	FUSSPLATTE	FUSSPLATTE
Verwendung	PROFIL 80X40	PROFIL 80X80
Gewinde	M10	M16
Material	Aluminium (6082 T6)	Aluminium (6082 T6)
Oberfläche	eloxiert E6/EV1	eloxiert E6/EV1

## WEITERES ZUBEHÖR

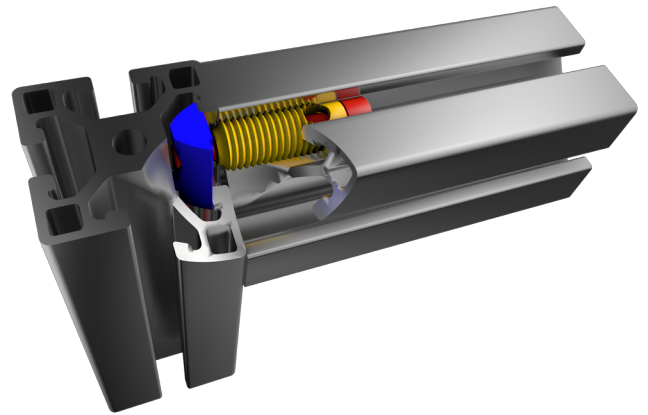


Artikel	270.301.704	270.304.341	270.339.630
Bezeichnung	BODENWINKEL	BEFESTIGUNGSBLOCK	ABDECKPROFIL
Abmessung	160X60X40	-	-
Gewinde	-	M6	-
Verwendung	NUT 8	NUT 8	NUT 8
Material	GD-Zn (Zinkdruckguss)	PA (Polyamid)	PP (Polypropylen)
Oberfläche	pulverbeschichtet	-	-
Farbe	schwarz	schwarz	schwarz

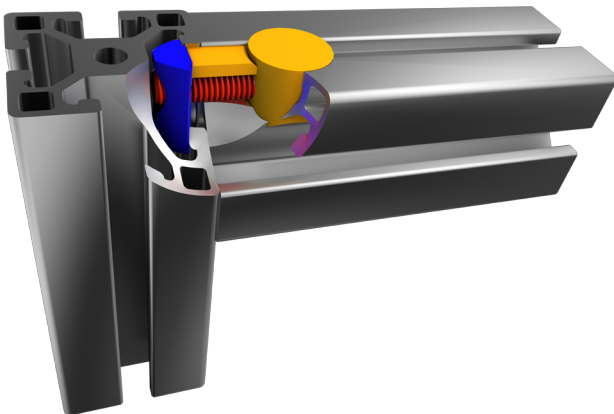
ECKVERBINDER



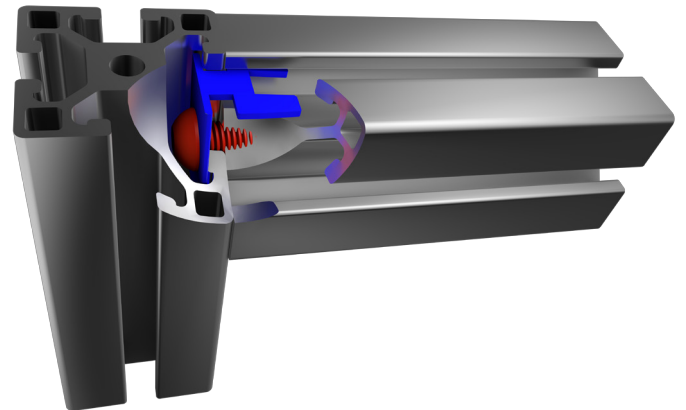
AUTOMATIK-VERBINDER



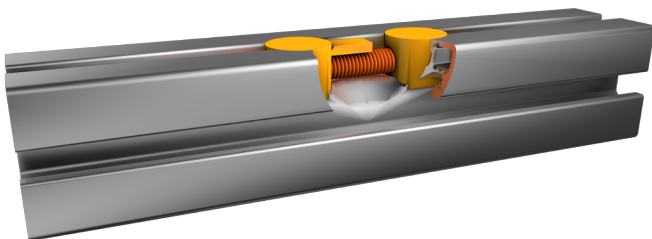
UNIVERSAL-VERBINDER



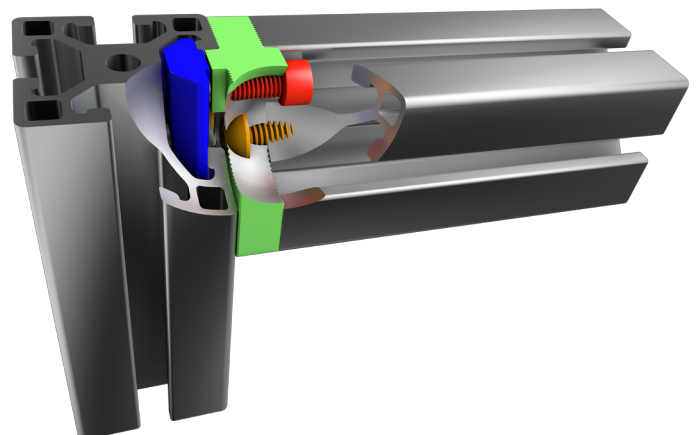
VERDREHSICHERUNG



UNIVERSAL-STOSSVERBINDER



PROFILVERBINDER



## **LCK. METALL**

Neben Maschinenbauprofilen bietet LCK. METALL ein umfangreiches Produktsortiment im Bereich Aluminium, Edelstahl und Buntmetall an. Ein hochwertiger Säge- und Anarbeitungsservice rundet unser Portfolio ab.

Für weitere Informationen stehen Lieferprogramme für unsere Produktgruppen, sowie kompetente Ansprechpartner für Sie bereit. Kontaktieren Sie uns!

Wir begleiten Sie von der Idee bis zum fertigen Produkt. Nehmen Sie uns beim Wort!

### **LCK. METALL**

Zweigniederlassung der AMARI Metall GmbH

Lise-Meitner-Straße 6-8  
24558 Henstedt-Ulzburg

Web: [www.lck-metall.de](http://www.lck-metall.de)

Fon: +49 4193 9995-0

Fax: +49 4193 9995-95

Mail: [modulsystem@lck-metall.de](mailto:modulsystem@lck-metall.de)



Ein Unternehmen der AMARI Gruppe